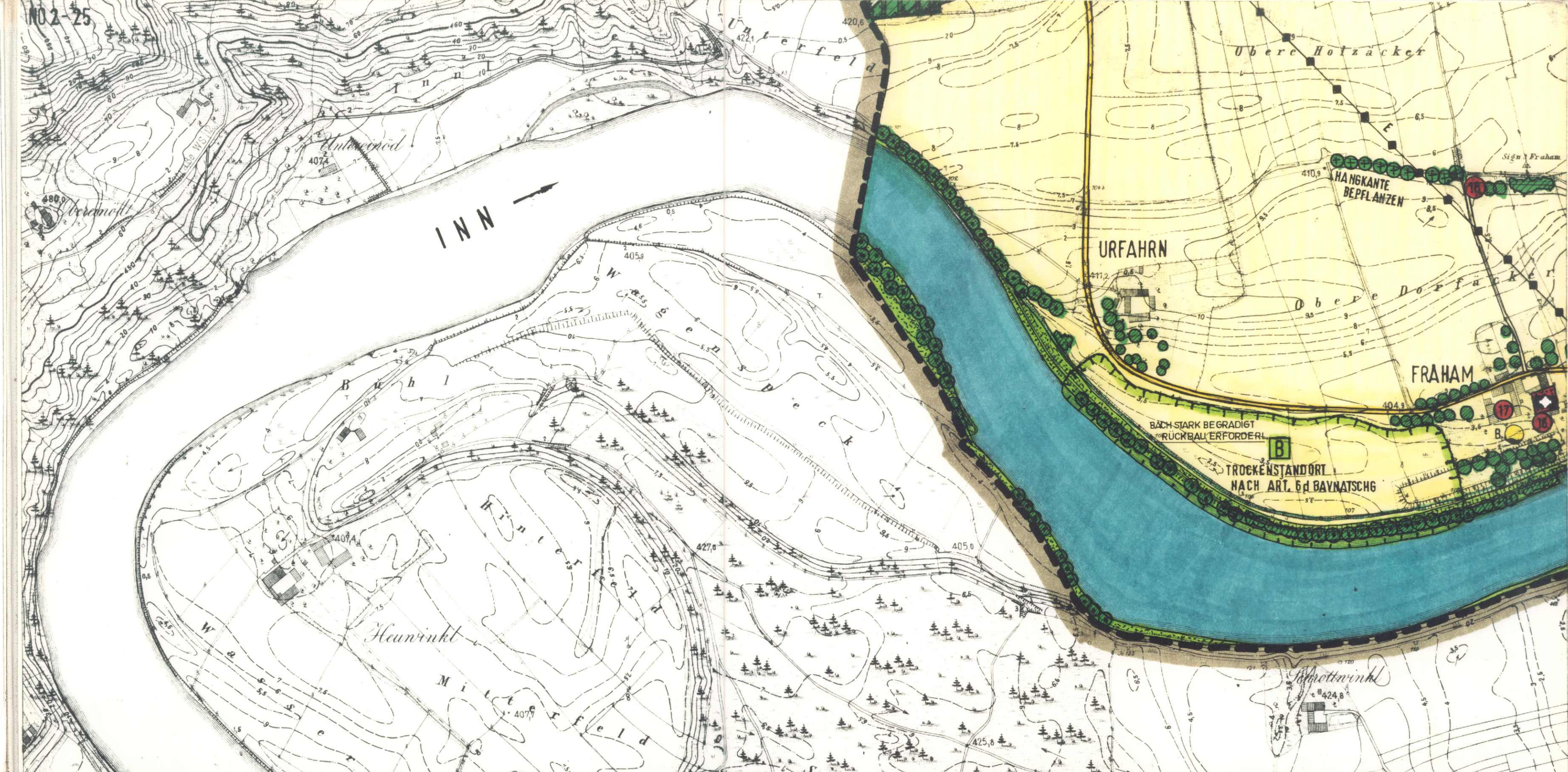
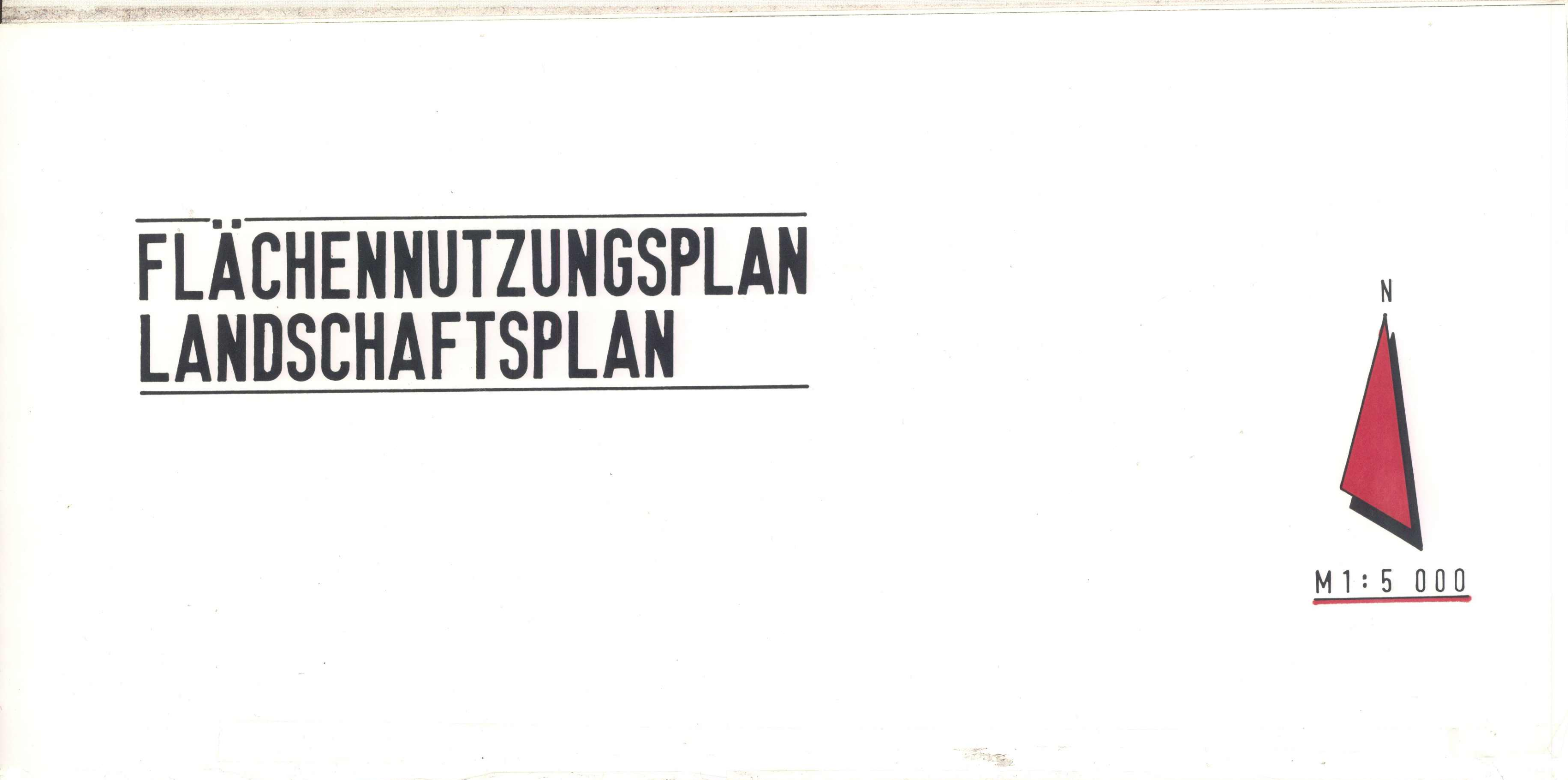
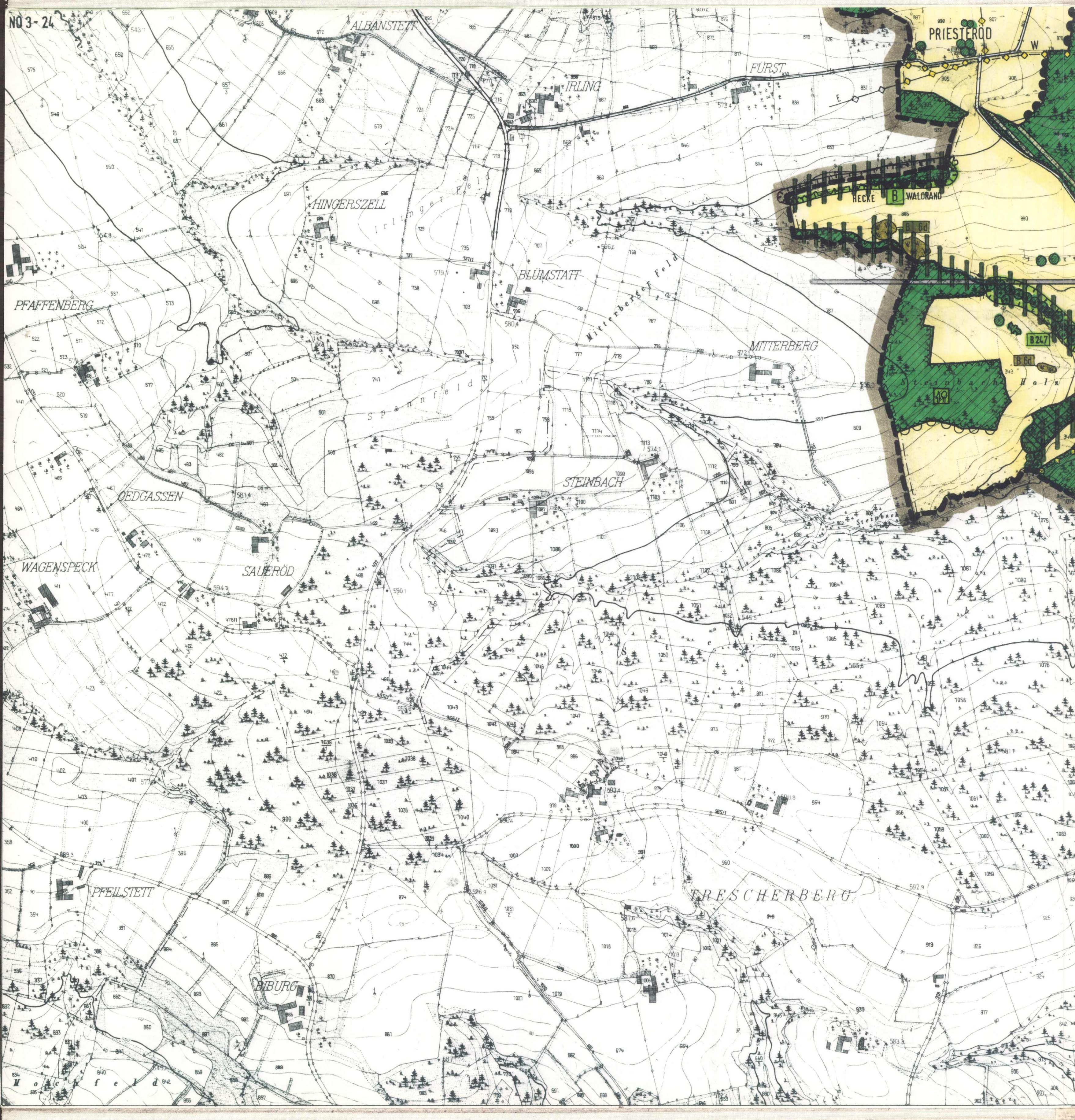
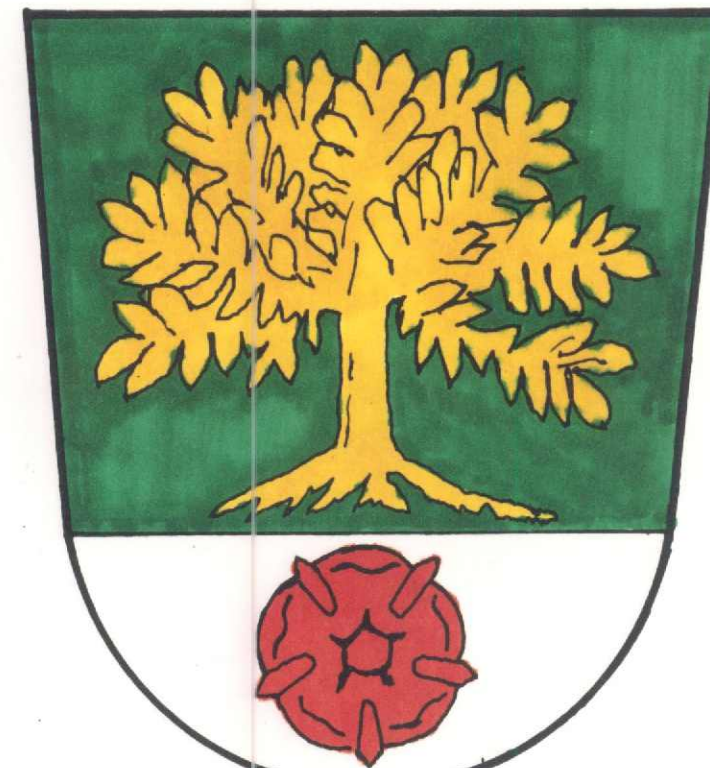


GEMEINDE ASCHAU A. INN



**FLÄCHENNUTZUNGSPLAN
LANDSCHAFTSPLAN**



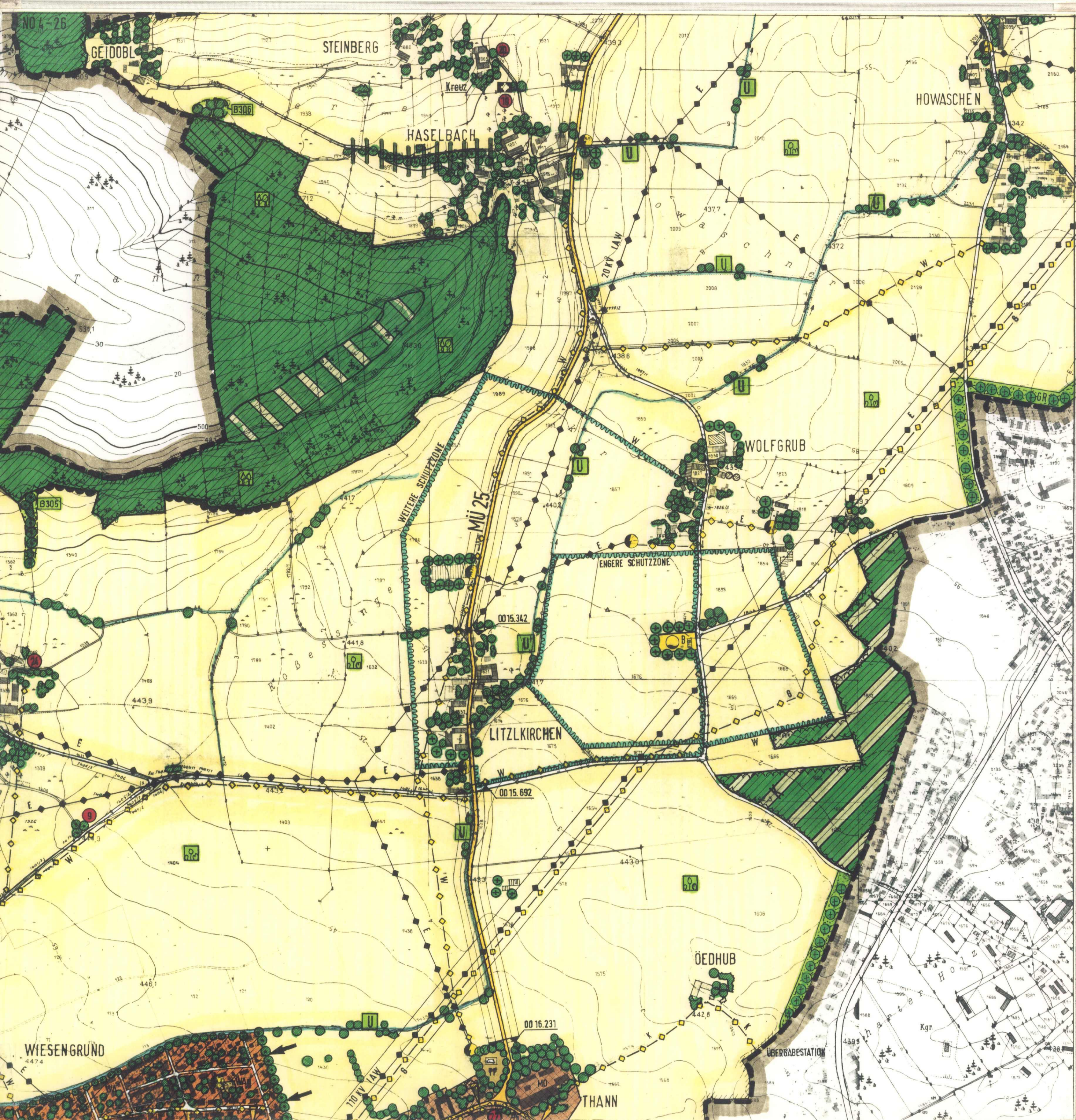
M 1:5 000



ZEICHENERKLÄRUNG:

ART DER BAULICHEN NUTZUNG

- REINES WOHNGEBIET
- ALLGEMEINES WOHNGEBIET
- MISCHGEBIET
- DORFGEBIET
- GEWERBEGEBIET MIT EINSCHRÄNKUNGEN
- INDUSTRIEGEBIET
- INDUSTRIEGEBIET MIT GRÜNANTEIL VON MIN. 40%
- SONDERGEBIET (AUSBILDUNG)
- GEBÄUDE IM AUSSENBEREICH
- ABGRENZUNG UNTERSCHIEDLICHER NUTZUNG
- KEINE WEITERE BAULICHE ENTWICKLUNG



FLÄCHEN FÜR DEN GEMEINBEDARF

- SCHULE
- GRUNDSCHULE
- HAUPTSCHULE
- KIRCHE UND GEBÄUDE FÜR KIRCHLICHE ZWECKE
- KAPELLE
- KREUZ
- GEBÄUDE FÜR SOZIALE ZWECKE
- KINDERGARTEN
- JUGENDHEIM
- POST
- FEUERWEHR
- RATHAUS
- BÜCHEREI
- TURNHALLE

VERKEHRSFLÄCHEN

- HAUPTVERKEHRSSTR. MIT BEZEICHNUNG U. NR.
- BUNDESSTRASSE
- STAATSSTRASSE
- KREISSTRASSE
- GEMEINDEVERBINDUNGSSTRASSE
- ÖRTLICHE STRASSEN UND WEGE
- ORTSDURCHFARTSGRENZE MIT ANBAUFREIEN ZONEN
- RUHENDER VERKEHR
- ÜBERSCHREITUNG DES ZULÄSSIGEN, ÄQUIVALENTEN DAUERSCHALLPEGEL

LEITUNGEN

- OBERIRDISCH MIT BEZEICHNUNG
- = ELEKTRISCHE HOCHSPANNUNGSFREILEITUNG (AB 110 KV MIT SCHUTZSTREIFEN)
- UNTERIRDISCH MIT BEZEICHNUNG
- W = HAUPTWASSERLEITUNG
- K = HAUPTABWASSERKANAL
- G = GASLEITUNG

GRÜNFLÄCHEN

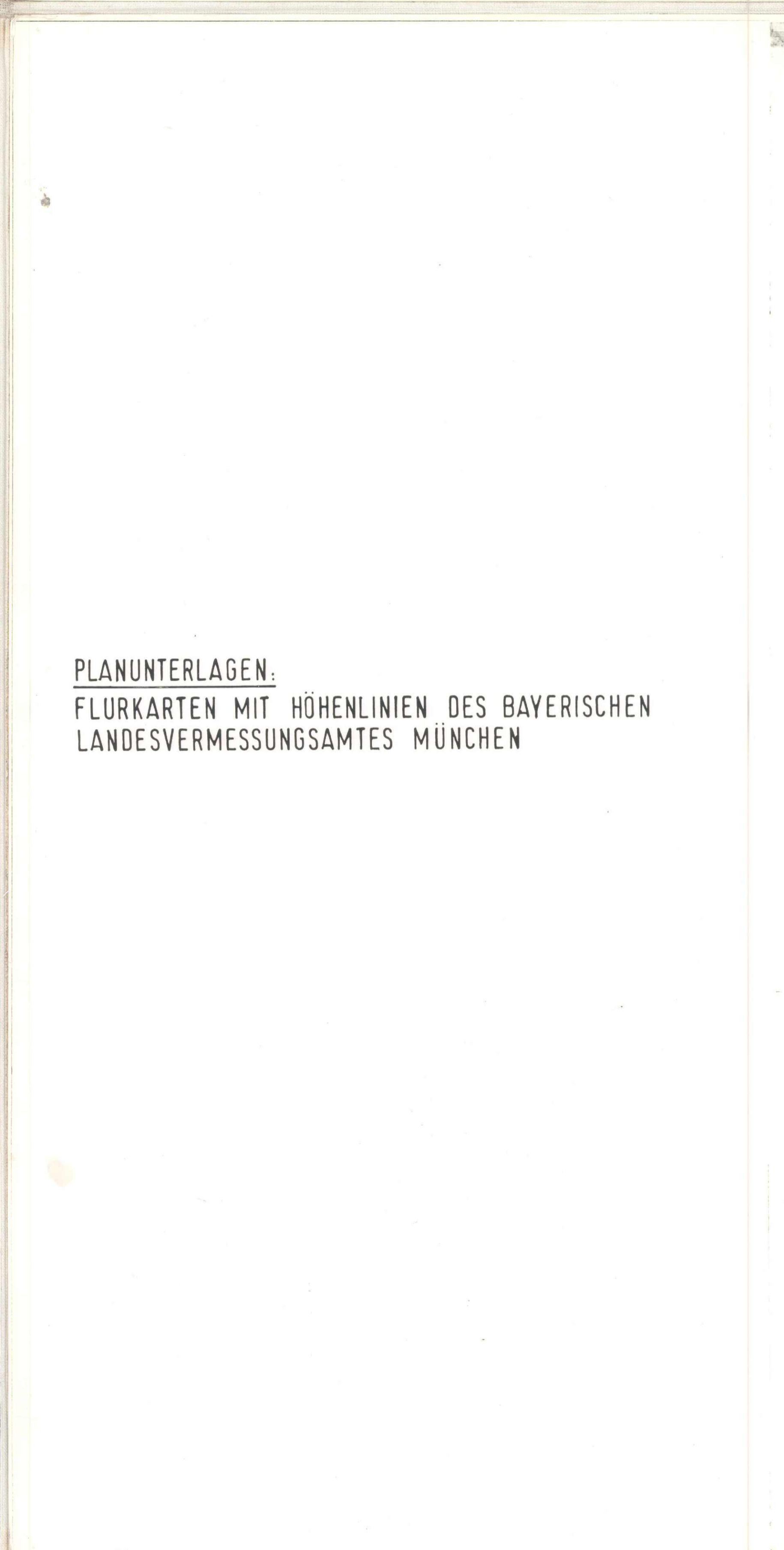
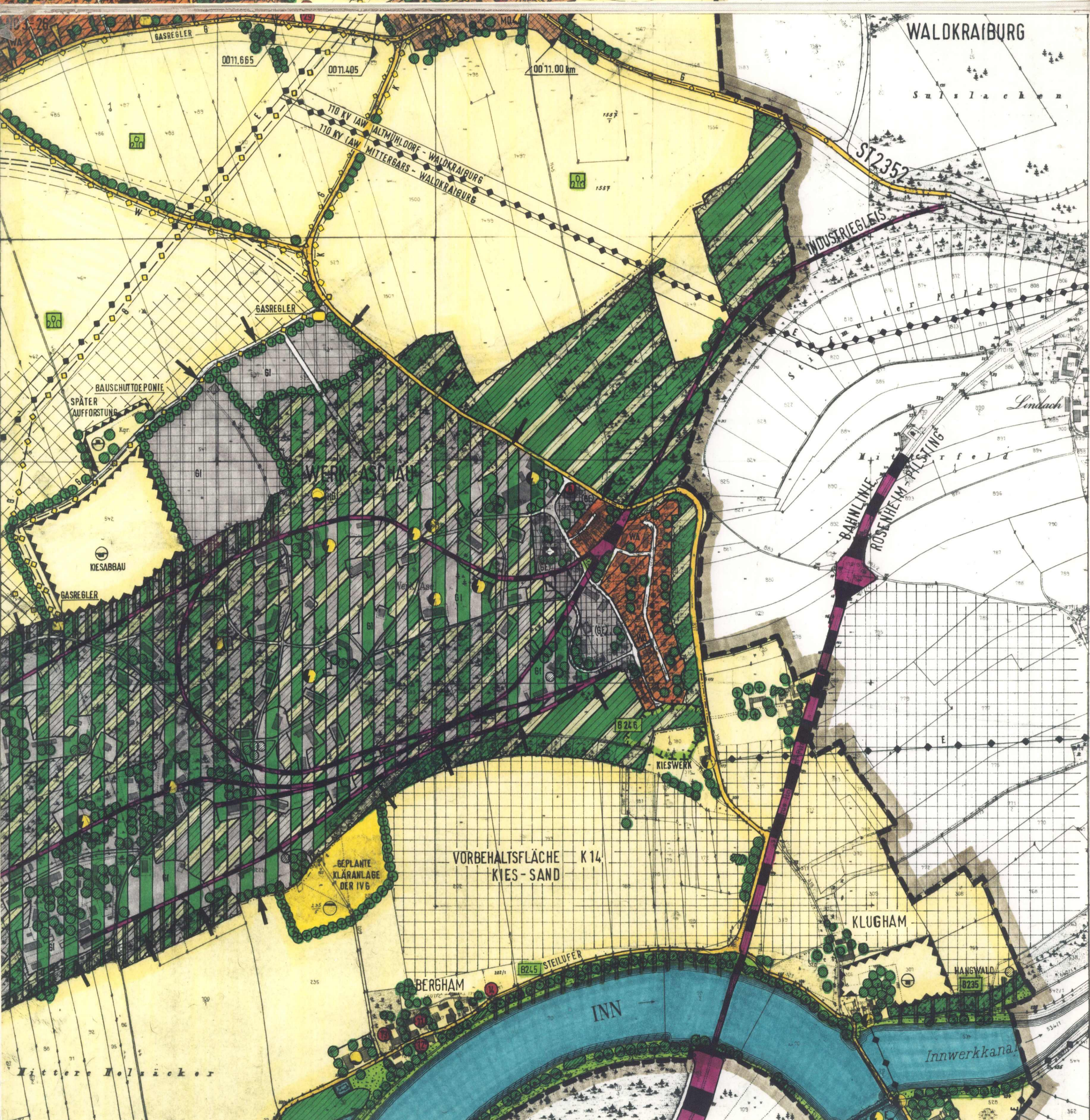
- SPORTPLATZ
- SONSTIGE SPORIANLAGEN MIT BEZEICHNUNGEN
- TP = TENNISPLATZ
- A = ALLWETTERPLATZ
- B = BOULPLATZ
- L = LEICHTATHLETIKANLAGEN
- SPIELPLATZ
- FRIEDHOF
- GLIEDERnde, ABSCHIRMENde, ORTSGESTALTENde UND LANDSCHAFTSTYPISCHE GRÜNFLÄCHEN

FLÄCHEN FÜR DIE WASSERWIRTSCHAFT

- WASSERFLÄCHE MIT BEZEICHNUNG
- FT = FEUERLOSCHEITEICH
- WASSERSCHUTZZONE

VERSORGUNG- UND ENTSORGUNGSANLAGEN

- HOCHBEHÄLTER
- BRUNNEN
- PUMPMATION
- KLÄRAMAN
- TRAFI
- GASREI



PLANUNTERLAGEN:
FLURKARTEN MIT HÖHENLINIEN DES BAYERISCHEN LANDESVERMESSUNGSAMTES MÜNCHEN

ABGRABUNGEN - AUFSCÜTTUNGEN

- AUFFÜLLGELÄNDE
- ABBAUGELÄNDE
- VORRANGFLÄCHE VORBEREITUNGSFLÄCHE
- BEWILLIGUNGSFELD

LAND- UND FORSTWIRTSCHAFT

- FLÄCHEN FÜR DIE LANDWIRTSCHAFT
- GÄRTNEREI
- FLÄCHEN FÜR DIE FORSTWIRTSCHAFT
- WERTVOLLER WALDRAND
- WALDRAND VERBESSERN (OFFEN)
- BODENSCHUTZWALD
- K = KEIMSCHUTZWALD
- L = LOKALER IMMISSIONSSCHUTZWALD
- J = LOKALER IMMISSIONSSCHUTZWALD

LANDSCHAFTSSCHUTZ - LANDSCHAFTSPFLEGE

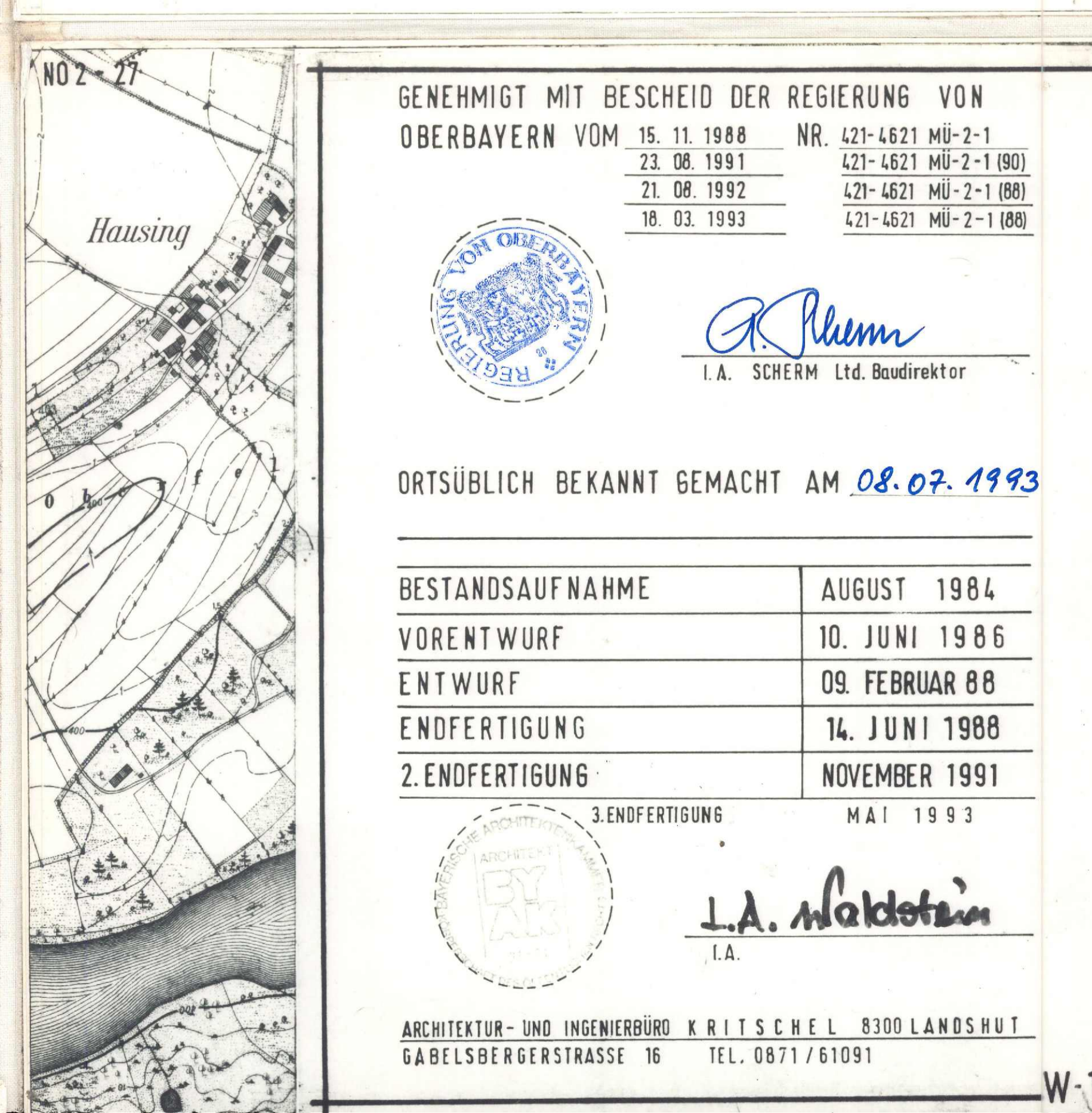
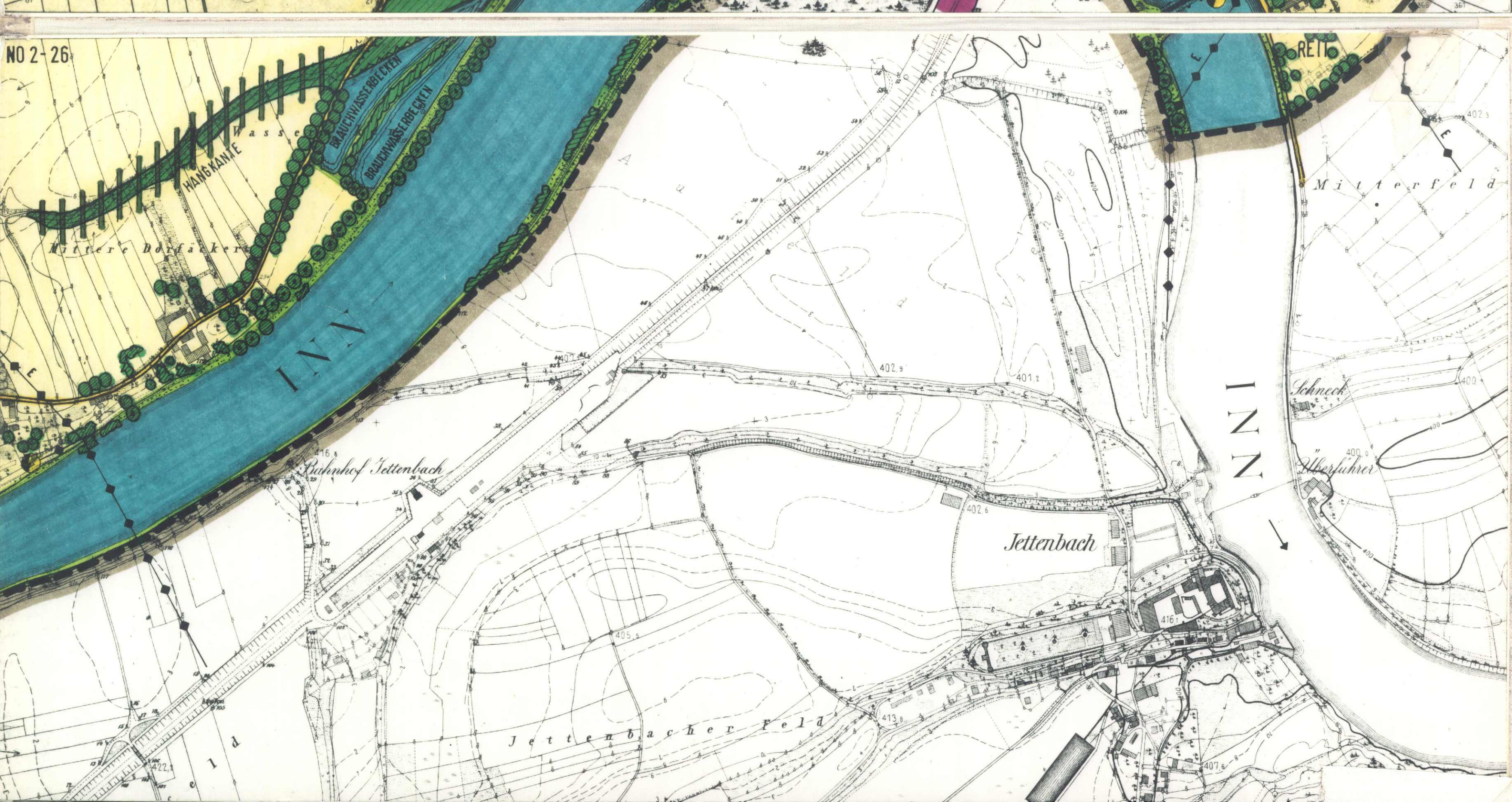
- BÄUME UND STRÄUCHER (ORTS- UND LANDSCHAFTSBILDPRÄGENDE EINZELBAUM, FEINLEIBLÜHNER UND ROSTGÄRTEN, EINRÜCKUNG VON BAUGEBIETEN)
- WERTVOLLER BAUMBESTAND, ZU ERHALTEN
- FEUCHTIGKEIT MIT BESONDERER BEDEUTUNG (60 BANATSCHE) FÜR DEN NATURHAUSHALT
- BIOTOP, AMTLICHE KARTIERUNG
- BIOTOP, EIGENE KARTIERUNG
- NATURDENKMAL
- AUSSICHTSPUNKT
- ANPFLANZUNG UFERBEGLEITENDER GEHÜLZE
- FLÄCHEN MIT BESONDERER BEDEUTUNG FÜR ÖKOLOGIE, LANDSCHAFTS- U. ORTSBILD
- HANGLAGEN, EROSIONSSCHUTZMASSNAHMEN ERFORDERLICH
- LANDWIRTSCHAFTLICHE LANDSCHAFT MIT BUER STRUKTUR
- LANDWIRTSCHAFTLICHE FLÄCHEN AUßERORDN. ANPFLANZUNGEN ERFORDERLICH
- FORSTWIRTSCHAFTLICHE NACH- KULTUR, MISCHWALD ANSCHÜSSEN

DENKMALSCHUTZ - SANIERUNG

- BAUDENKMAL

SONSTIGES

- GEMEINDEGRENZE
- NACHRICHTLICHE ÜBERNAHME VON PLANUNGEN UND NUTZUNGSREGELUNGEN
- KENNZEICHNUNGEN



GENEHMIGT MIT BESCHIED DER REGIERUNG VON OBERBAYERN VOM 15. 11. 1988 NR. 421-4621 MU-2-1
23. 08. 1991 NR. 421-4621 MU-2-1 (190)
21. 08. 1992 NR. 421-4621 MU-2-1 (180)
18. 03. 1993 NR. 421-4621 MU-2-1 (180)

ORTSÜBLICH BEKANT GEMACHT AM 08. 07. 1993

BESTANDSAUFNAHME	AUGUST 1984
VORENTWURF	10. JUNI 1986
ENTWURF	09. FEBRUAR 88
ENDFERTIGUNG	14. JUNI 1988
2. ENDFERTIGUNG	NOVEMBER 1991

ARCHITEKTUR- UND INGENIEURBÜRO KRITSCHEL 8300 LANDSHUT
GABELSBERGERSTRASSE 16 TEL. 0871/61091

FLÄCHENNUTZUNGSPLAN LANDSCHAFTSPLAN

AUFSTELLUNGSBESCHLUSS	14. 01. 1983
BILLIGUNG VORENTWURF	10. 06. 1986
BÜRGERBETEILIGUNG	27.08.86 - 30.09.86
FACHSTELLENANHÖRUNG	27.08.86 - 30.09.86
BILLIGUNG ENTWURF	09. 02. 1988
ÖFFENTLICHE AUSLEGUNG	18.03.88 - 18.04.88
BEDENKEN UND ANREGUNGEN	14. 06. 1988
FESTSTELLUNGSBESCHLUSS	14. 06. 1988
SOGEN. BETRIITTSBESCHLUSS	12. 11. 1991
2. ÖFFENTLICHE AUSLEGUNG	02. 03. 92 - 03. 04. 92
2. FESTSTELLUNGSBESCHLUSS	12. 05. 1992

MASSTAB 1:5 000
1. BÜRGERMEISTER