

FESTSETZUNGEN DURCH TEXT

- A) BEBAUUNGSPLAN
1. ART DER BAULICHEN NUTZUNG (§ 9 ABS. 1 NR. 1 BAUGB)
Gewerbegebiet (§ 8 BauNVO)
Nicht zulässig sind gemäß § 1 Abs. 5 und 6 BauNVO folgende Nutzungen des § 8 BauNVO:
- Lagerplätze als selbständige Anlagen
- Tankstellen, ausgenommen Betriebsstellen,
- Anlagen für sportliche Zwecke,
- Vergnügungsbetriebe,
- Verarbeitungsstätten,
- Einzelhandelsbetriebe zur Nahversorgung in Form von Lebensmittel-Discountern, Vollsortimentbetrieben u.ä.,
- Wohnungen für Aufsicht- und Betriebspersonen sowie für Betriebsinhaber und Betriebsleiter,
- Lagering-Häuser.

FESTSETZUNGEN DURCH TEXT

- 3. BAUWEISE (§ 9 ABS. 1 NR. 2 BAUGB)
Im GE wird keine spezielle Bauweise festgelegt.
4. ÜBERBAUBARE GRUNDSTÜCKSFÄCHEN (§ 9 ABS. 1 NR. 2 BAUGB)
Die überbaubaren Grundstücksflächen werden über die Festsetzung von Baugrenzen gemäß § 9 Abs. 3 BauNVO geregelt.
4.1 Private Verkehrsflächen
4.1.1 Zufahrten
Die im Bebauungsplan ausgewiesenen Ein- und Ausfahrten zu den Gewerbegrundstücken sind als Vorschlag zu werten.
4.1.2 Stellplätze
Stellplätze für Kraftfahrzeuge sind ausschließlich auf den privaten Grundstücksflächen auf den jeweils zugeordneten überbaubaren Flächen anzusetzen.

FESTSETZUNGEN DURCH TEXT

- 6.1.2 Gebäude
Dachform:
Dachneigung:
Dachbedeckung:
6.2 Alternative Energie
6.3 Einfriedungen
6.4 Gestaltung des Geländes
6.5 Werbeanlagen

FESTSETZUNGEN DURCH TEXT

- B) GRÜNDORDNUNGSPLAN
1. VERKEHRSFLÄCHEN, STELLPLATZE, ZUFAHRTEN, ZUGÄNGE
2. NACHSCHLAGSWASSERBESEITIGUNG (§ 9 ABS. 1 NR. 14 BAUGB)
3. ÖRTLICHE BAUVORSCHRIFTEN (ART. 81 BAUGB)
4. GESTALTUNG DER GEBÄUDE UND NEBENANLAGEN

FESTSETZUNGEN DURCH TEXT

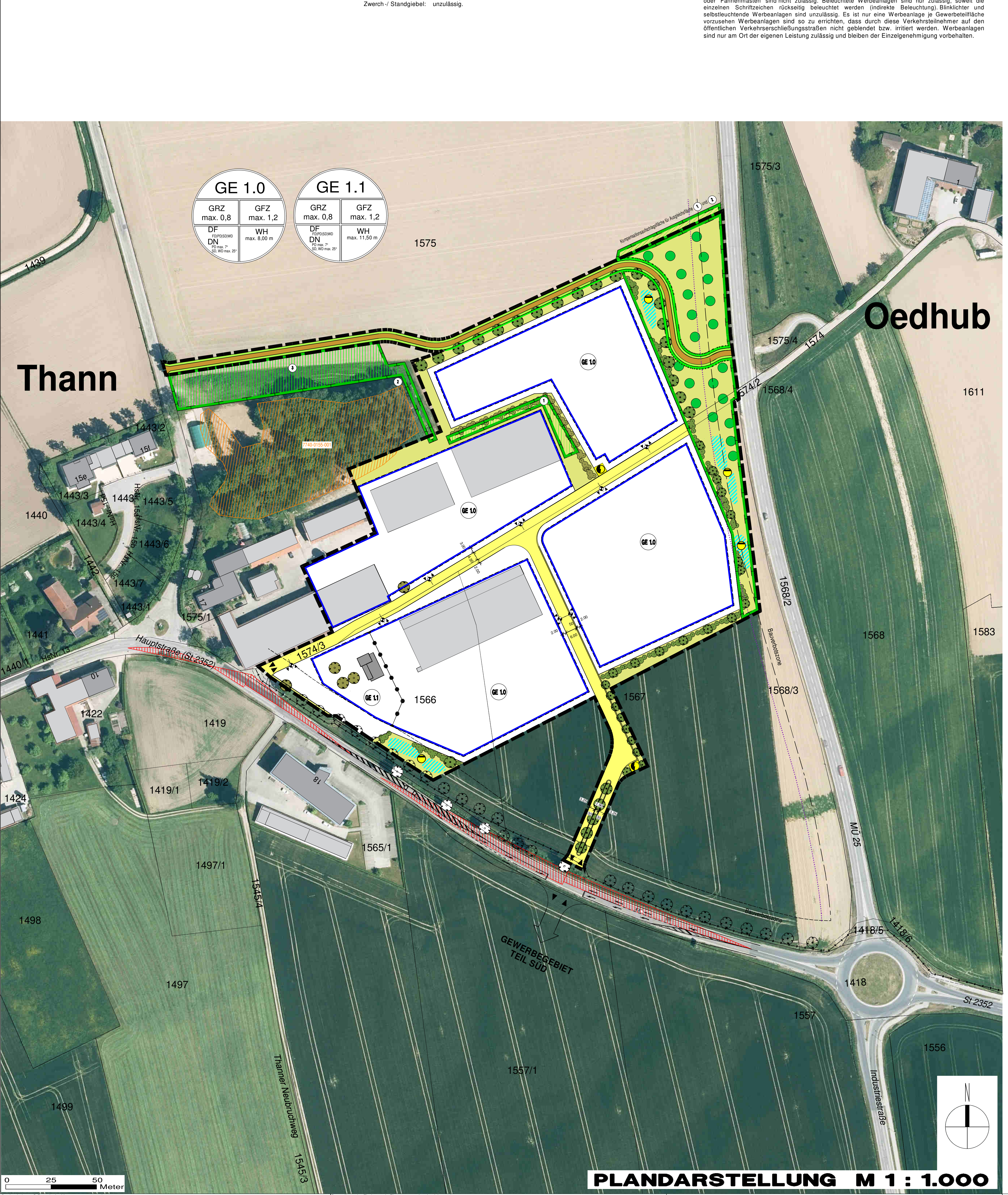
- 9.3 Artenschutzmaßnahmen
9.4 Pflanzgebiete und Pflanzbindungen
9.5 DENKMALSCHUTZ
10. ARTENLISTEN
10.1 Gehölze 1. Ordnung
10.2 Gehölze 2. und 3. Ordnung
10.3 Sträucher
10.4 Obstbäume
10.5 Kletter- / Schlingpflanzen
10.6 FLÄCHEN UND MASSnahmen ZUM AUSGLEICH

FESTSETZUNGEN DURCH TEXT

- C) SCHALLSCHUTZ
12. Festsetzungen gemäß Schallschutzrichtlinien
13. SICHTFLÄCHEN
14. EMPFEHLUNGEN ZU EINER ÖKOLOGISCHEN UND FLÄCHENSPPARENDEN GEBIETSENTWICKLUNG
15. DIN-NORMEN
16. RÄUMLICHER GELTUNGSBEREICH
17. INKRAFTTRETEN

HINWEISE DURCH TEXT

- 12. GEHÖLZPFLANZUNGEN IM STRASSENRAUM
13. SICHTFLÄCHEN
14. EMPFEHLUNGEN ZU EINER ÖKOLOGISCHEN UND FLÄCHENSPPARENDEN GEBIETSENTWICKLUNG
15. DIN-NORMEN
16. RÄUMLICHER GELTUNGSBEREICH
17. INKRAFTTRETEN



- 1. VERKEHRSFLÄCHEN, STELLPLATZE, ZUFAHRTEN, ZUGÄNGE
2. NACHSCHLAGSWASSERBESEITIGUNG (§ 9 ABS. 1 NR. 14 BAUGB)
3. ÖRTLICHE BAUVORSCHRIFTEN (ART. 81 BAUGB)
4. GESTALTUNG DER GEBÄUDE UND NEBENANLAGEN

FESTSETZUNGEN DURCH PLANZEICHEN

- 1. Grenze des räumlichen Geltungsbereiches des Bebauungsplanes mit Grundrundsplanung
2. Art der baulichen Nutzung
3. Gewerbegebiet
4. Baugrenze
5. Verkehrsflächen
6. Private Straßenverkehrsfläche
7. Geh-/Radweg
8. Straßenbegrenzungslinie
9. Flächen für Versuchsanlagen und Abwasserbeseitigung
10. Tráfico-Staion
11. Flächen zur Niederschlagswasserbeseitigung
12. Grünflächen
13. Umgrenzung von Flächen zur Entwicklung von Natur und Landschaft
14. Private Grünfläche - Entwicklung einer artenreichen Blumenwiese
15. Einzelbaum - Bestand, zu erhalten
16. Einzelbaum - Pflanzgebiet
17. Gehölzgruppe Baum/ Strauchpflanzung - Pflanzgebiet
18. Obstbaum - Pflanzgebiet
19. Sportplätze
20. Abgrenzung des Maßes der Nutzung
21. Bezeichnung abgegrenzter Nutzungsbereich - Beispiel
22. Nutzungsschablone
23. Solitärgehölz - Entfall
24. Nachrichtliche Übernahme: Ausgleichsfläche zum Bauvorhaben
25. Nachrichtliche Übernahme: Ausgleichsfläche zum Bebauungsplan
26. Bauverbotszone zur Staatsstraße St 2352
27. Bauverbotszone zur Kreisstraße Mj 25
28. Bezeichnung abgegrenzter Maßes Bayerischer Kompensationsverordnung
29. Nachrichtliche Übernahme: Ausgleichsfläche zum Bauvorhaben
30. Nachrichtliche Übernahme: Ausgleichsfläche zum Bebauungsplan
31. Bauverbotszone zur Staatsstraße St 2352
32. Bauverbotszone zur Kreisstraße Mj 25
33. Bezeichnung abgegrenzter Maßes Bayerischer Kompensationsverordnung
34. Nachrichtliche Übernahme: Ausgleichsfläche zum Bauvorhaben
35. Nachrichtliche Übernahme: Ausgleichsfläche zum Bebauungsplan

HINWEISE DURCH PLANZEICHEN

- 1. Nachrichtliche Übernahme: Biotopkartierung Flachland mit Biotop
2. Solitärgehölz - Entfall
3. Nachrichtliche Übernahme: Ausgleichsfläche zum Bauvorhaben
4. Nachrichtliche Übernahme: Ausgleichsfläche zum Bebauungsplan
5. Bauverbotszone zur Staatsstraße St 2352
6. Bauverbotszone zur Kreisstraße Mj 25
7. Bezeichnung abgegrenzter Maßes Bayerischer Kompensationsverordnung
8. Nachrichtliche Übernahme: Ausgleichsfläche zum Bauvorhaben
9. Nachrichtliche Übernahme: Ausgleichsfläche zum Bebauungsplan

- 1. VERKEHRSFLÄCHEN, STELLPLATZE, ZUFAHRTEN, ZUGÄNGE
2. NACHSCHLAGSWASSERBESEITIGUNG (§ 9 ABS. 1 NR. 14 BAUGB)
3. ÖRTLICHE BAUVORSCHRIFTEN (ART. 81 BAUGB)
4. GESTALTUNG DER GEBÄUDE UND NEBENANLAGEN

FESTSETZUNGEN DURCH PLANZEICHEN

- 1. Grenze des räumlichen Geltungsbereiches des Bebauungsplanes mit Grundrundsplanung
2. Art der baulichen Nutzung
3. Gewerbegebiet
4. Baugrenze
5. Verkehrsflächen
6. Private Straßenverkehrsfläche
7. Geh-/Radweg
8. Straßenbegrenzungslinie
9. Flächen für Versuchsanlagen und Abwasserbeseitigung
10. Tráfico-Staion
11. Flächen zur Niederschlagswasserbeseitigung
12. Grünflächen
13. Umgrenzung von Flächen zur Entwicklung von Natur und Landschaft
14. Private Grünfläche - Entwicklung einer artenreichen Blumenwiese
15. Einzelbaum - Bestand, zu erhalten
16. Einzelbaum - Pflanzgebiet
17. Gehölzgruppe Baum/ Strauchpflanzung - Pflanzgebiet
18. Obstbaum - Pflanzgebiet
19. Sportplätze
20. Abgrenzung des Maßes der Nutzung
21. Bezeichnung abgegrenzter Nutzungsbereich - Beispiel
22. Nutzungsschablone
23. Solitärgehölz - Entfall
24. Nachrichtliche Übernahme: Ausgleichsfläche zum Bauvorhaben
25. Nachrichtliche Übernahme: Ausgleichsfläche zum Bebauungsplan
26. Bauverbotszone zur Staatsstraße St 2352
27. Bauverbotszone zur Kreisstraße Mj 25
28. Bezeichnung abgegrenzter Maßes Bayerischer Kompensationsverordnung
29. Nachrichtliche Übernahme: Ausgleichsfläche zum Bauvorhaben
30. Nachrichtliche Übernahme: Ausgleichsfläche zum Bebauungsplan

HINWEISE DURCH PLANZEICHEN

- 1. Nachrichtliche Übernahme: Biotopkartierung Flachland mit Biotop
2. Solitärgehölz - Entfall
3. Nachrichtliche Übernahme: Ausgleichsfläche zum Bauvorhaben
4. Nachrichtliche Übernahme: Ausgleichsfläche zum Bebauungsplan
5. Bauverbotszone zur Staatsstraße St 2352
6. Bauverbotszone zur Kreisstraße Mj 25
7. Bezeichnung abgegrenzter Maßes Bayerischer Kompensationsverordnung
8. Nachrichtliche Übernahme: Ausgleichsfläche zum Bauvorhaben
9. Nachrichtliche Übernahme: Ausgleichsfläche zum Bebauungsplan

- 1. VERKEHRSFLÄCHEN, STELLPLATZE, ZUFAHRTEN, ZUGÄNGE
2. NACHSCHLAGSWASSERBESEITIGUNG (§ 9 ABS. 1 NR. 14 BAUGB)
3. ÖRTLICHE BAUVORSCHRIFTEN (ART. 81 BAUGB)
4. GESTALTUNG DER GEBÄUDE UND NEBENANLAGEN

FESTSETZUNGEN DURCH PLANZEICHEN

- 1. Grenze des räumlichen Geltungsbereiches des Bebauungsplanes mit Grundrundsplanung
2. Art der baulichen Nutzung
3. Gewerbegebiet
4. Baugrenze
5. Verkehrsflächen
6. Private Straßenverkehrsfläche
7. Geh-/Radweg
8. Straßenbegrenzungslinie
9. Flächen für Versuchsanlagen und Abwasserbeseitigung
10. Tráfico-Staion
11. Flächen zur Niederschlagswasserbeseitigung
12. Grünflächen
13. Umgrenzung von Flächen zur Entwicklung von Natur und Landschaft
14. Private Grünfläche - Entwicklung einer artenreichen Blumenwiese
15. Einzelbaum - Bestand, zu erhalten
16. Einzelbaum - Pflanzgebiet
17. Gehölzgruppe Baum/ Strauchpflanzung - Pflanzgebiet
18. Obstbaum - Pflanzgebiet
19. Sportplätze
20. Abgrenzung des Maßes der Nutzung
21. Bezeichnung abgegrenzter Nutzungsbereich - Beispiel
22. Nutzungsschablone
23. Solitärgehölz - Entfall
24. Nachrichtliche Übernahme: Ausgleichsfläche zum Bauvorhaben
25. Nachrichtliche Übernahme: Ausgleichsfläche zum Bebauungsplan
26. Bauverbotszone zur Staatsstraße St 2352
27. Bauverbotszone zur Kreisstraße Mj 25
28. Bezeichnung abgegrenzter Maßes Bayerischer Kompensationsverordnung
29. Nachrichtliche Übernahme: Ausgleichsfläche zum Bauvorhaben
30. Nachrichtliche Übernahme: Ausgleichsfläche zum Bebauungsplan

HINWEISE DURCH PLANZEICHEN

- 1. Nachrichtliche Übernahme: Biotopkartierung Flachland mit Biotop
2. Solitärgehölz - Entfall
3. Nachrichtliche Übernahme: Ausgleichsfläche zum Bauvorhaben
4. Nachrichtliche Übernahme: Ausgleichsfläche zum Bebauungsplan
5. Bauverbotszone zur Staatsstraße St 2352
6. Bauverbotszone zur Kreisstraße Mj 25
7. Bezeichnung abgegrenzter Maßes Bayerischer Kompensationsverordnung
8. Nachrichtliche Übernahme: Ausgleichsfläche zum Bauvorhaben
9. Nachrichtliche Übernahme: Ausgleichsfläche zum Bebauungsplan

- 1. VERKEHRSFLÄCHEN, STELLPLATZE, ZUFAHRTEN, ZUGÄNGE
2. NACHSCHLAGSWASSERBESEITIGUNG (§ 9 ABS. 1 NR. 14 BAUGB)
3. ÖRTLICHE BAUVORSCHRIFTEN (ART. 81 BAUGB)
4. GESTALTUNG DER GEBÄUDE UND NEBENANLAGEN

FESTSETZUNGEN DURCH PLANZEICHEN

- 1. Grenze des räumlichen Geltungsbereiches des Bebauungsplanes mit Grundrundsplanung
2. Art der baulichen Nutzung
3. Gewerbegebiet
4. Baugrenze
5. Verkehrsflächen
6. Private Straßenverkehrsfläche
7. Geh-/Radweg
8. Straßenbegrenzungslinie
9. Flächen für Versuchsanlagen und Abwasserbeseitigung
10. Tráfico-Staion
11. Flächen zur Niederschlagswasserbeseitigung
12. Grünflächen
13. Umgrenzung von Flächen zur Entwicklung von Natur und Landschaft
14. Private Grünfläche - Entwicklung einer artenreichen Blumenwiese
15. Einzelbaum - Bestand, zu erhalten
16. Einzelbaum - Pflanzgebiet
17. Gehölzgruppe Baum/ Strauchpflanzung - Pflanzgebiet
18. Obstbaum - Pflanzgebiet
19. Sportplätze
20. Abgrenzung des Maßes der Nutzung
21. Bezeichnung abgegrenzter Nutzungsbereich - Beispiel
22. Nutzungsschablone
23. Solitärgehölz - Entfall
24. Nachrichtliche Übernahme: Ausgleichsfläche zum Bauvorhaben
25. Nachrichtliche Übernahme: Ausgleichsfläche zum Bebauungsplan
26. Bauverbotszone zur Staatsstraße St 2352
27. Bauverbotszone zur Kreisstraße Mj 25
28. Bezeichnung abgegrenzter Maßes Bayerischer Kompensationsverordnung
29. Nachrichtliche Übernahme: Ausgleichsfläche zum Bauvorhaben
30. Nachrichtliche Übernahme: Ausgleichsfläche zum Bebauungsplan

HINWEISE DURCH PLANZEICHEN

- 1. Nachrichtliche Übernahme: Biotopkartierung Flachland mit Biotop
2. Solitärgehölz - Entfall
3. Nachrichtliche Übernahme: Ausgleichsfläche zum Bauvorhaben
4. Nachrichtliche Übernahme: Ausgleichsfläche zum Bebauungsplan
5. Bauverbotszone zur Staatsstraße St 2352
6. Bauverbotszone zur Kreisstraße Mj 25
7. Bezeichnung abgegrenzter Maßes Bayerischer Kompensationsverordnung
8. Nachrichtliche Übernahme: Ausgleichsfläche zum Bauvorhaben
9. Nachrichtliche Übernahme: Ausgleichsfläche zum Bebauungsplan

BEBAUUNGSPLAN MIT GRÜNDORDNUNGSPLAN

GEWERBEGEBIET THANN NORD
GEMEINDE LANDREIS REGIERUNGSBEZIRK OBERBAYERN
ASCHAU A INN MÜHLDORF

Administrative information including contact details for the planning office, a table for the plan's validity, and a table for the plan's status.